

RÉGION CENTRE-VAL DE LOIRE

EXCEPTIONNELLES RENCONTRES





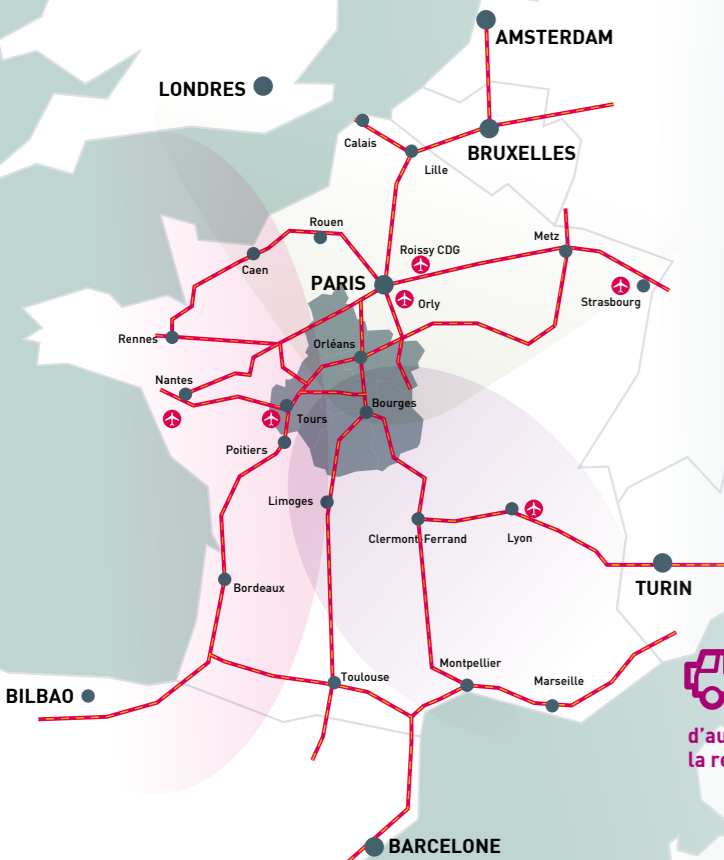
La Région Centre-Val de Loire est douce à ses habitants et accueillante à ses visiteurs.

Son patrimoine naturel et culturel exceptionnel suscite chaque année l'intérêt grandissant des visiteurs pour le Berry, la Touraine et l'Orléanais, berceau des rois de France, pour le Val de Loire classé au patrimoine Mondial, ses châteaux, les cathédrales de Chartres et de Bourges également classées par l'Unesco. La qualité de ses Parcs Naturels Régionaux, la diversité et la beauté de ses paysages, un environnement et une biodiversité préservés participent d'une qualité de vie reconnue, que renforce une riche culture gastronomique. L'alliance entre nature et culture est présente ici à un haut degré d'excellence, à travers une profusion de sites remarquables. La Loire, dernier fleuve libre d'Europe et vallée des merveilles, se découvre désormais à vélo, mode privilégié de découverte de ses inépuisables richesses, à l'heure du tourisme vert, des loisirs actifs et des mobilités douces.

Le Centre-Val de Loire est dans le même temps une Région agissante, dotée d'un solide réseau d'entreprises et de pôles d'excellences dans les domaines essentiels de la gestion de l'énergie, des ressources en eau, de la pharmacie, de la cosmétique. Ses formations supérieures et ses laboratoires de recherche privés comme publics en font un territoire en mouvement, capable de faire face aux défis de l'avenir. Son développement durable prend appui sur un ensemble d'outils économiques adaptés aux nécessités des entreprises industrielles et de services en matière de création, de recherche et développement, de soutien à l'international, de formation et d'emploi. D'intenses dynamiques de réseau relient ses pôles de compétitivité, ses clusters et grappes d'entreprises, vecteurs essentiels d'emploi et de rayonnement. Des moyens conséquents accompagnent également le développement d'une agriculture diversifiée et l'essor d'un artisanat de qualité.

C'est de cette grande diversité, que témoigne de façon singulière, le présent ouvrage.

LA RÉGION CENTRE-VAL DE LOIRE, AU CŒUR DE L'EUROPE



Desservie par pas moins de neuf autoroutes, la région Centre-Val de Loire constitue un axe national et européen essentiel et une destination touristique privilégiée.

Le Val de Loire, inscrit au patrimoine mondial de l'UNESCO au titre de ses paysages culturels vivants, en est l'atout principal; ses châteaux, ses trois parcs naturels, ses jardins, sa gastronomie et sa douceur de vivre renforcent aussi cette notoriété, notamment dans le domaine du tourisme vert et culturel.

Et son itinéraire "La Loire à vélo" s'intègre à l'"Eurovéloroute des fleuves" qui relie la façade Atlantique à la Mer Noire, en longeant trois des plus grands cours d'eau européens, la Loire, le Rhin et le Danube.

 **1 000 km**
d'autoroutes sillonnent la région

 **2 320 km**
de lignes ferroviaires exploitées dont 889 km en voies électrifiées

 **4 000 km**
de voies cyclables dont 620 km d'itinéraire "La Loire à Vélo" en région Centre-Val de Loire



Fortement marquée par son agriculture, la région Centre-Val de Loire est une des premières régions céréalières d'Europe. Elle est également réputée pour ses pôles de compétitivité de renommée internationale: la Cosmetic Valley (parfumerie et cosmétique), le pôle des Sciences et Systèmes d'Énergie Électrique (énergies renouvelables, bâtiments intelligents et équipements et produits électriques) et Elastopôle (caoutchouc industriel).

Autant de compétences et d'expertises qui façonnent, d'année en année, le rayonnement du Centre-Val de Loire en Europe et dans le monde entier.

 **4^e**
région productrice d'énergie éolienne

 **1^{re}**
région française et européenne productrice de médicaments

 **1^{re}**
dans le secteur parfums et cosmétiques

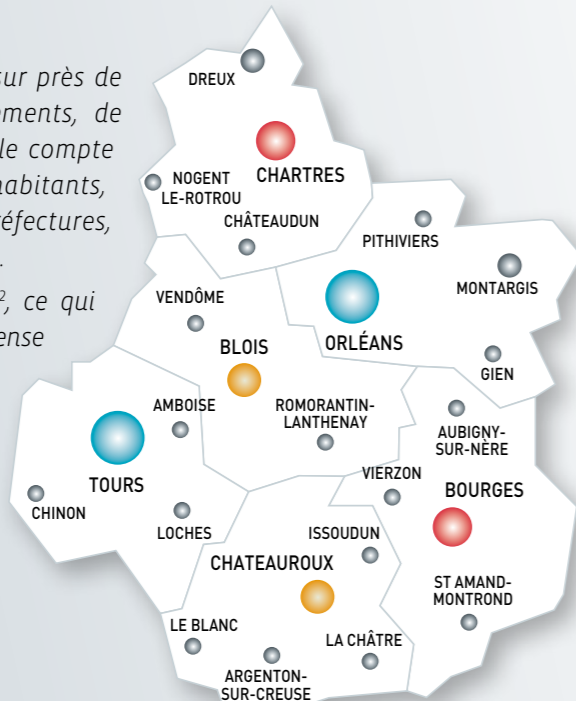
 **4^e**
région productrice de céréales en France



LA RÉGION CENTRE-VAL DE LOIRE, PORTRAIT

La région Centre-Val de Loire s'étend sur près de 40 000 km². Composée de six départements, de 102 cantons et de 1 811 communes, elle compte deux aires urbaines de plus de 400 000 habitants, Tours et Orléans, et quatre autres préfectures, Chartres, Bourges, Blois et Châteauroux.

Sa densité est de 65 habitants au km², ce qui en fait une région relativement peu dense par rapport à la moyenne nationale. La moitié de la population vit sur l'axe ligérien.



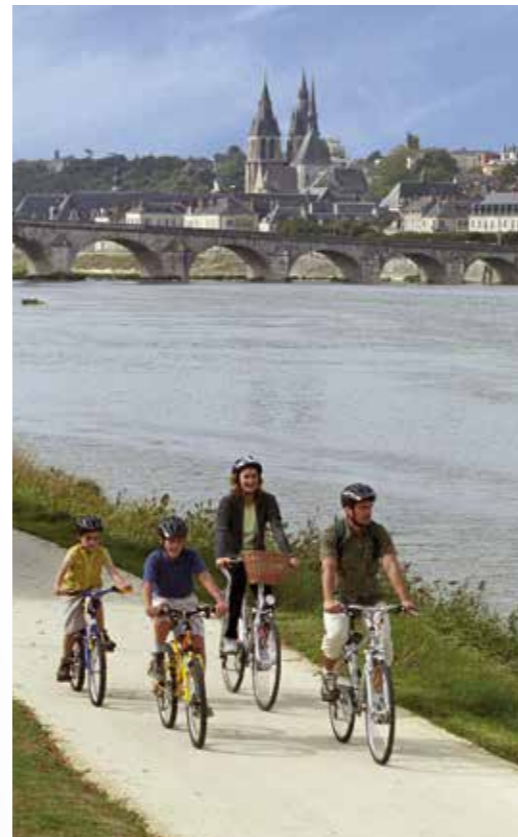
TOURS 487 000 HABITANTS
ORLÉANS 426 000 HABITANTS

CHARTRES 149 000 HABITANTS
BOURGES 141 000 HABITANTS

BLOIS 127 000 HABITANTS
CHÂTEAURoux 93 000 HABITANTS



Une région bien équilibrée dans la pyramide des âges : les moins de 20 ans représentent 24,1 % de la population et les plus de 60 ans, 24 %



Terre de dynamisme et d'innovation, de douceur et de bien-être, la région Centre-Val de Loire est aussi, et surtout, un territoire où le patrimoine s'allie à la culture, l'environnement aux loisirs. Cette fusion du passé et du présent, de la nature et de l'homme, lui vaut une reconnaissance nationale, voire internationale, un capital de sympathie inestimable.

Dans tous les domaines, la région Centre-Val de Loire joue la carte de l'équilibre; elle développe ses atouts naturels, tels que Loire et affluents, massifs forestiers, terres irriguées de milliers d'étangs et de rivières, parcs régionaux... offrant ainsi, par l'imbrication de ses milieux, une diversité écologique exceptionnelle.



5^e
rang national pour la part des salariés dans le secteur industriel



3^e
rang national pour la densité d'équipements sportifs



3^e
rang pour le revenu disponible des ménages dans le classement national (hors Île-de-France)



6^e
région de France par sa superficie



2,5
millions habitants



innovation

made in région Centre-Val de Loire

développement

économique

compétitivité

services

industrie

artisanat

compétences

haute technologie

attractivité

qualité de vie



nature
culture

tourisme
partage



Loire
châteaux



douceur de vivre
gastronomie





santé

sports

associations

équipements
formations

universités
lycées

solidarité

accessibilité

transports



L'HÉRITAGE EN PERSPECTIVE

Chambord, un rêve de pierre

Un palais entre Loire et Sologne, à l'orée d'une forêt giboyeuse, dans le plus grand parc d'Europe. Les qualificatifs font défaut pour décrire le château de Chambord : un écrin, un joyau, un trésor. L'ombre de François 1^{er}, son illustre bâtisseur, y plane encore ; celle de Molière aussi, et peut-être celle de Léonard de Vinci. Les lignes de la demeure royale relèvent autant de l'architecture de la Renaissance à l'italienne que du tracé d'une forteresse médiévale à la française... ce qui fait à la fois sa force et son esthétique incomparable. Un rêve de pierre assurément. Le rêve d'un jeune roi.

780 000

personnes visitent
le château de Chambord
chaque année



Posséder le plus vaste et le plus prestigieux des châteaux de la Renaissance, c'est un bonheur, une fierté, une responsabilité. Offrir à l'art contemporain un lieu de vie, de recherche, d'expérimentation, c'est un besoin, une nécessité. La région Centre-Val de Loire, en préservant son patrimoine, répond à toutes ces exigences.

Les Turbulences du FRAC Centre

Des "Turbulences" qui interpellent: structure tubulaire enveloppée d'aluminium dans une peau de lumière qui se joue du temps. Un design audacieux, des lignes et des matériaux résolument contemporains. Conçue par Jakob + Mac Farlane, cette extension d'un ancien bâtiment militaire abrite le Fonds Régional d'Art Contemporain (FRAC): œuvres d'artistes, maquettes d'architecture et dessins font la richesse de la collection; des salles d'expositions temporaires, des espaces pédagogiques, un centre de documentation et même un jardin s'offrent au public.



À chacune de ses éditions, le festival Archilab, laboratoire international d'architecture, présente pendant plusieurs semaines les projets et œuvres d'une quarantaine d'architectes, designers et artistes. L'exposition et les colloques, qui se tiennent dans les locaux du FRAC à Orléans, traitent des nouvelles stratégies et technologies, ainsi que de la situation économique et culturelle.

LE GOÛT DE L'EXCELLENCE

79

appellations et dénominations
sont réunies sous la bannière
des Vins de Loire

Cuvées royales

On les appelle les vins tranquilles. Comme la terre qui les nourrit. On les dit généreux, gourmands, légers et frais. Leur richesse s'exprime dans leur diversité, celle-là même qui caractérise la région Centre-Val de Loire. Ce sont les vins des coteaux de Loire: Menetou-Salon, Saumur, Cheverny, Bourgueil, Vouvray... au total, soixante-dix-neuf appellations réunies sous la même bannière, celle des "Vins de Loire". De Nantes à Sancerre, ils ont le goût de l'authentique, la réputation solide. Rouges, rosés, blancs, parfois effervescents, on les dit aussi épanouis et majestueux, comme le fleuve dont ils portent le nom.



La région Centre-Val de Loire peut s'enorgueillir d'accueillir sur son territoire, à la fois des vins français parmi les plus majestueux, et les noms les plus prestigieux de la parfumerie et de la cosmétique. Les uns comme les autres, de la "Cosmetic Valley" ou du "Val de Loire", rayonnent dans le monde entier sous le même label, l'excellence du "C du Centre".

LA COSMETIC VALLEY, C'EST :

- 550 entreprises
- 63 000 emplois
- 200 laboratoires
- 8 600 chercheurs
- 18 milliards d'euros de chiffre d'affaires



La Cosmetic Valley, l'élégance et le savoir-faire

Quand les noms les plus prestigieux de la parfumerie et de la cosmétique (Dior, Givenchy, Guerlain, Shiseido, l'Oréal ou encore Fresh) mettent en commun leurs compétences, cela donne un pôle de compétitivité, la Cosmetic Valley, qui abrite ce que la France peut offrir de meilleur dans le domaine du luxe et de l'élégance, la fameuse "French touch". Véritable réservoir de talents, de savoir-faire, la Cosmetic Valley accueille aussi en région Centre-Val de Loire une multitude de PME, expertes dans tous les métiers de la parfumerie et de la cosmétique.

LES VOIES ROYALES

Qu'elles soient ferroviaires ou cyclables, toutes les voies de la région Centre-Val de Loire mènent au plaisir de se déplacer, librement, en toute sécurité, et avec toujours le même souci de préserver l'environnement. Celles du TER et des lignes routières qui répondent aux besoins du quotidien, celles de "La Loire à Vélo" à la soif de détente et de culture.

Trains et cars en réseau

Permettre à chacun de se déplacer librement, dans les meilleures conditions et dans le respect de l'environnement: une réalité en région Centre-Val de Loire. Investir dans l'amélioration des dessertes, ferroviaires ou routières, moderniser les trains et les autocars, rénover les gares. Voilà une autre réalité que la Région Centre-Val de Loire, avec son réseau TER (Transport Express Régional), réactive à chaque signature de convention avec la SNCF. Avec plus de mille six cents kilomètres de voies ferrées et plus de cinq cents kilomètres de lignes routières, le réseau TER Centre-Val de Loire quadrille désormais le territoire, en faisant rimer efficacité et écomobilité.



Afin de faciliter le cyclotourisme sur l'itinéraire "La Loire à Vélo", de juin à septembre, il est possible, à bord des trains régionaux Interloire circulant entre Orléans et Le Croisic, d'embarquer son vélo, dans une voiture aménagée, sur simple présentation du titre de transport.

La petite reine au fil de Loire

Il n'y a qu'à suivre les panneaux "La Loire à Vélo"... De Cuffy-Bec d'Allier, dans le Cher à Saint-Brevin-les-Pins en Loire-Atlantique, huit cents kilomètres d'itinéraires aménagés, avec le fleuve royal comme fil conducteur, permettent aux cyclotouristes de découvrir la diversité du paysage ligérien, de jardins remarquables en villes de caractère, de châteaux en vignobles, d'espaces naturels en berges sauvages. La région Centre-Val de Loire, du Cher à l'Indre-et-Loire, offre ce qu'elle a de plus authentique, avec notamment son itinéraire inscrit au patrimoine mondial de l'UNESCO. Un parcours unique, une invitation à l'évasion, à la découverte, au plaisir.

PÉPINIÈRES DE TALENTS

Cultiver les sciences

En stimulant l'esprit d'innovation des laboratoires, des entreprises et des étudiants, par le biais de plusieurs dispositifs, dont "Graines de boîte", "Créacampus", "PME Innovations" ou encore "Ambition Recherche Développement 2020", la Région Centre-Val de Loire encourage la recherche et le développement de la haute technologie. Une ambition qui ne laisse pas insensibles les chercheurs, puisque le Centre-Val de Loire, fort de ses quatre pôles de compétitivité, est devenu, au fil des ans, l'une des premières régions de France dans le domaine de la recherche privée.

L'INSA Centre-Val de Loire (Institut National des Sciences Appliquées), c'est :

- 1 200 étudiants
- 4 laboratoires de recherche
- 4 départements de spécialité
- 2 campus à Blois et Bourges



Être à la fois un territoire fortement industrialisé où, dans les plus grands centres de recherche, naissent les techniques de pointe ; et une terre de tradition artisanale, d'excellence et de création, c'est l'un des atouts de la région Centre-Val de Loire qui a su mettre en valeur ses savoir-faire, dans les laboratoires comme dans les ateliers.

17 500 visiteurs
au Salon Régional des Métiers d'Art



La beauté du geste

Le Centre-Val de Loire, c'est plus de mille deux cents entreprises dédiées aux métiers d'art. Soutenu par la Région, ce savoir-faire artisanal, cette culture du vrai geste, s'épanouit dans les PME comme dans les plus modestes ateliers. Parmi tous ces artisans, près de cent cinquante, comme Dominique Jouselin, créateur de lunettes et de bijoux à Huisseau-sur-Cosson (Loir-et-Cher), se réunissent à l'occasion du Salon Régional des Métiers d'Art, sous l'égide de la Région. Et plus de trois cent cinquante font découvrir leur univers au public en ouvrant les portes de leurs ateliers, lors des Journées Européennes des Métiers d'Art.

DES MOMENTS RARES



En tête des activités préférées des touristes qui séjournent en région Centre-Val de Loire, les balades à pied et visites de monuments historiques, jardins, sites naturels et parcs animaliers. Viennent ensuite les sorties dédiées à la gastronomie et aux bons vins.

Le tourisme en région Centre-Val de Loire représente :

- 9 millions de visiteurs par an (69 % de Français et 31 % d'étrangers)
- 130 000 lits, dont 305 accueils à la ferme
- 3 milliards d'euros de consommation

Les jardins extraordinaires de Chaumont

Cet art de vivre qui caractérise la région Centre-Val de Loire, l'identifie et la rend attractive, prend ses racines dans les nombreux parcs et jardins de son territoire. Du simple potager de passionné aux prestigieuses compositions Renaissance, du romantisme à la française aux créations les plus contemporaines, l'offre est multiple, parfois insolite, souvent exceptionnelle. Chaque année, à Chaumont-sur-Loire, le Festival International des Jardins cultive cet art de la création paysagère en proposant de véritables prototypes du jardin du futur. Venue du monde entier, une nouvelle génération de paysagistes, architectes, scénographes ou jardiniers y donne libre cours à sa créativité.



La région Centre-Val de Loire bénéficie de nombreux atouts naturels. Parmi eux, des parcs et jardins remarquables, comme celui de Chaumont-sur-Loire qui accueille chaque année un Festival International, véritable vitrine de l'art du jardin. Non loin de là, le Zoo Parc de Beauval propose, lui aussi, des instants privilégiés en compagnie d'espèces protégées.



Plus d'1 million

de visiteurs par an.

Le Zoo Parc de Beauval est le site le plus fréquenté du Val de Loire. C'est aussi le premier zoo parc d'Europe.

Beauval, un espace pour espèces protégées

Elle s'appelle Huan Huan, il s'appelle Yang Zi. Ils sont nés en Chine, à Chengdu, en 2008. Ils sont célèbres, font rêver les enfants (et les parents!) et font les belles heures du Zoo Parc de Beauval, leur seul lieu de résidence en Europe. Il s'agit bien sûr des deux incontournables pandas géants, originaires des régions montagneuses de Chine centrale, là où ces grands amateurs de bambou sont considérés comme des trésors nationaux, des symboles de paix et d'amitié. Le zoo de Beauval, qui participe activement à la conservation du panda géant, les a accueillis, parmi d'autres espèces protégées, comme les koalas, les okapis, les lamantins et autres tigres et lions blancs.

CULTURE D'AVENIR

La Beauce, terre fertile

Ce fut le grenier à blé de Paris, puis celui de la France... c'est aujourd'hui bien loin de sa terre de Beauce, sur le marché mondial, que le blé de la région Centre-Val de Loire-Val de Loire s'invite. Célébrées par Proust et Péguy, ces vastes plaines cultivées à perte de vue, avec pour seul relief les flèches de la cathédrale Notre-Dame de Chartres, représentent à elles seules des millions de tonnes de céréales qui comptent pour beaucoup dans la production nationale. C'est dire la fertilité de cette terre de Beauce; terre d'avenir pour la qualité de son blé et pour la part qu'elle prend désormais dans la transition énergétique en accueillant l'un des plus grands ensemble de parcs éoliens de France.



8 millions
de tonnes
de céréales produites
par an en Beauce

En région Centre-Val de Loire-Val de Loire, la culture s'ouvre au monde ou s'installe à demeure. La culture du blé de Beauce qui s'exporte dans le monde entier, tout en conservant sa vocation de réserve nationale; ou la culture que permettent de diffuser les Projets Artistiques Culturels de Territoire par l'implication des artistes et des citoyens.



Cultivez, animez, diffusez !

Pour conquérir de nouveaux espaces de culture, attirer de nouveaux publics, la Région Centre-Val de Loire cultive les PACT, les Projets Artistiques et Culturels de Territoire. Des communautés de communes aux Parcs Naturels régionaux, le champ intercommunal est assez vaste pour diffuser largement la création artistique. Festivals, spectacles, résidences... sont mis en valeur par des professionnels reconnus, ancrés dans notre région, et impliquent toujours plus les citoyens. Pour en faire les acteurs de leur culture.

PLUS FACILE LA VIE

MSP, la santé au plus près

En finir avec le désert médical. Enrayer la pénurie de médecins. Voilà deux missions prioritaires que la Région Centre-Val de Loire s'est assignée... et qui se rejoignent. L'une entend favoriser la construction de Maisons de Santé Pluridisciplinaires sur l'ensemble du territoire et, plus particulièrement, sur les zones carencées. L'autre, en participant à l'agrandissement de la Faculté de Médecine de Tours et en augmentant le nombre de places dans les formations, souhaite favoriser le parcours des professionnels de santé.

Deux actions et une finalité : porter, au plus près de tous, l'éventail des soins qu'offre la médecine (généralistes, spécialistes, infirmières, psychologues, dentistes, etc.).



Quand la plupart des services sont à portée de main du plus grand nombre, le quotidien s'en trouve facilité. Que ce soit dans le domaine de la santé ou dans celui du commerce, la Région Centre-Val de Loire apporte son aide au développement de cette proximité, prenant ainsi part au maintien d'une certaine qualité de vie.

Les marchés, un commerce agréable

Qu'est-ce qui participe à la douceur de vivre d'une région, au même titre que son environnement, son patrimoine ou son climat? Ses marchés! Espaces de vie, de rencontres, de convivialité, sur les places des villages ou au cœur des quartiers, les marchés contribuent en région Centre-Val de Loire à l'animation du territoire, par leur nombre, la qualité et la diversité des produits proposés et le dynamisme du commerce non-sédentaire. Véritable économie de proximité qui regroupe en un même lieu producteurs, artisans, marchands... et clients.

LES MARCHÉS
EN RÉGION CENTRE-VAL DE LOIRE :

825 km d'étalages
chaque semaine

5 500 entreprises
commerciales non-sédentaires

1 600 producteurs

6 000 emplois

SILENCE, ÇA TOURNE



Ciclic fait son cinéma

L'histoire commence par la projection d'un film grand public, en milieu rural, dans l'un des trois Cinémobiles de la région Centre-Val de Loire, salles de cinéma itinérantes qui sillonnent le territoire. Une structure d'accueil de tournages d'animation et de programmation culturelle, inédite dans notre pays.

Un scénario confié à Ciclic (Agence régionale du Centre pour le livre, l'image et la culture numérique) qui, en parallèle, conduit sa politique de soutien au cinéma et aux livres en attribuant les aides du Conseil régional.



Eoliennes, un souffle d'énergie

Dans le Centre-Val de Loire, les éoliennes tournent plus et depuis plus longtemps que dans la plupart des régions de France parce qu'elles sont plus nombreuses et qu'elles sont installées depuis que la recherche d'énergies renouvelables est devenue une nécessité, un devoir.

Plus de deux cents unités sont ainsi regroupées pour l'essentiel en plaine de Beauce, là où le vent permet, par la seule rotation des pales, d'optimiser cette production d'énergie non-polluante.



4^e rang national
pour la puissance raccordée
1 500 Mwh/an approximativement
la consommation électrique
annuelle de 234 000 foyers

Dans bien des domaines, la Région Centre-Val de Loire fait figure de pionnière. Dans la recherche des énergies renouvelables, elle implante sur ses terres l'un des plus importants parcs éoliens du pays. Elle soutient, grâce à une politique dynamique, la création cinématographique régionale, tout en permettant aux villages les plus reculés de bénéficier d'un service "cinéma à domicile", dispositif unique en France.

TOUT FEU TOUT FLAMME

Réputée pour sa douceur de vivre, la région Centre-Val de Loire n'hésite pas pour autant à s'enflammer dès que l'occasion se présente. Chaque année au printemps, l'une des plus importantes scènes musicales de France, festival de tous les styles actuels, met le feu à la ville de Bourges. Et l'été, "Chartres en lumières" attise la flamboyance des vitraux de sa cathédrale, joyaux de l'époque médiévale.

À Chartres, les vitraux

Le bleu domine. Les couleurs sont vives, flamboyantes, les gestes précis et les décors d'une incroyable richesse. En la cathédrale Notre-Dame de Chartres, l'éblouissement vient aussi des vitraux; du plus important ensemble vitré du XIII^e siècle, admirablement bien conservé et mis en valeur lors du rendez-vous annuel "Chartres en lumières".

À quelques pas de ces 172 baies de l'époque médiévale, qui illustrent la Bible et la vie des saints, le Centre International du Vitrail offre des expositions, organise des visites de la cathédrale ou anime des ateliers sur la technique, les outils et les gestes qui permettent de s'initier à l'art du vitrail.



150 000 participants

80 spectacles
et 200 artistes
chaque année



À Bourges, le Printemps!

Bourges s'enflamme tous les ans au printemps pour son festival de "l'autre chanson". Toute la scène française et internationale, depuis sa création en 1977, a élu domicile sur les planches du "Printemps". De Charles Trénet à Jacques Higelin, en passant par U2 ou The Cure, ils ont tous honoré cet événement qui s'ouvre à tous les styles, quelle que soit la notoriété des interprètes, à toutes les audaces, à tous les défis. Le Festival Off permet aussi à des centaines d'artistes de rue de se produire au milieu de la foule qui investit chaque année la capitale du Berry.. au printemps.

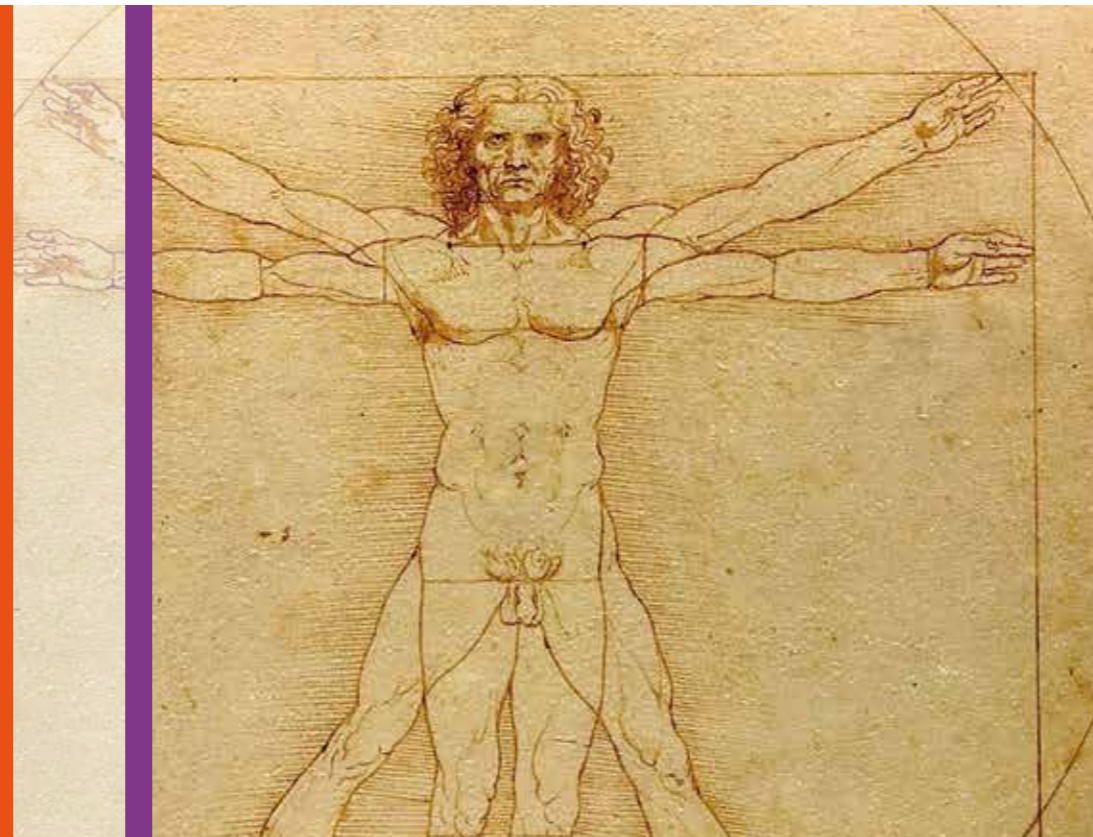
LE CORPS À L'ÉTUDE

Comprendre le corps, son fonctionnement; le soigner, le guérir, percer ses secrets. De tout temps, l'humanité s'est investie dans ces recherches: de Léonard de Vinci, qui a pratiqué les premières dissections, aux enseignants-chercheurs de la Faculté de Médecine de Tours qui forment les jeunes.

Le génie de Léonard de Vinci

Dès 1487, Léonard de Vinci entreprend de disséquer des corps. Il a pour projet de réaliser un important traité d'anatomie. Le traité ne verra pas le jour, mais des centaines d'illustrations demeurent.

En tentant de comprendre le fonctionnement des muscles et des organes, le génie de la Renaissance fait des découvertes majeures, notamment dans le domaine du cœur et de la circulation sanguine, du mouvement lié aux muscles. C'est au château du Clos-Lucé, au cœur d'Amboise et du Val de Loire, que cet inventeur de génie, précurseur de la médecine moderne, a vécu les trois dernières années de sa vie, à l'invitation de François 1^{er}; là où aujourd'hui on peut découvrir son univers.



Fac de Tours, médecins en devenir

En région Centre-Val de Loire, le corps s'étudie à la Faculté de Médecine de Tours. Là où plusieurs centaines de médecins séjournent en formation continue, où plus de deux cents enseignants-chercheurs s'investissent dans la formation des jeunes, où plus de quatre mille étudiants, du premier au troisième cycle, participent à la vie de l'université. Soucieux de répondre à la demande sans cesse croissante en personnel de santé et aux besoins de la recherche, le Conseil régional du Centre-Val de Loire a financé à hauteur de douze millions d'euros l'extension de la faculté.

60 000 étudiants
dans ses universités
et établissements
d'enseignement supérieur

Parmi eux, 4 000 choisissent
la filière médecine de Tours

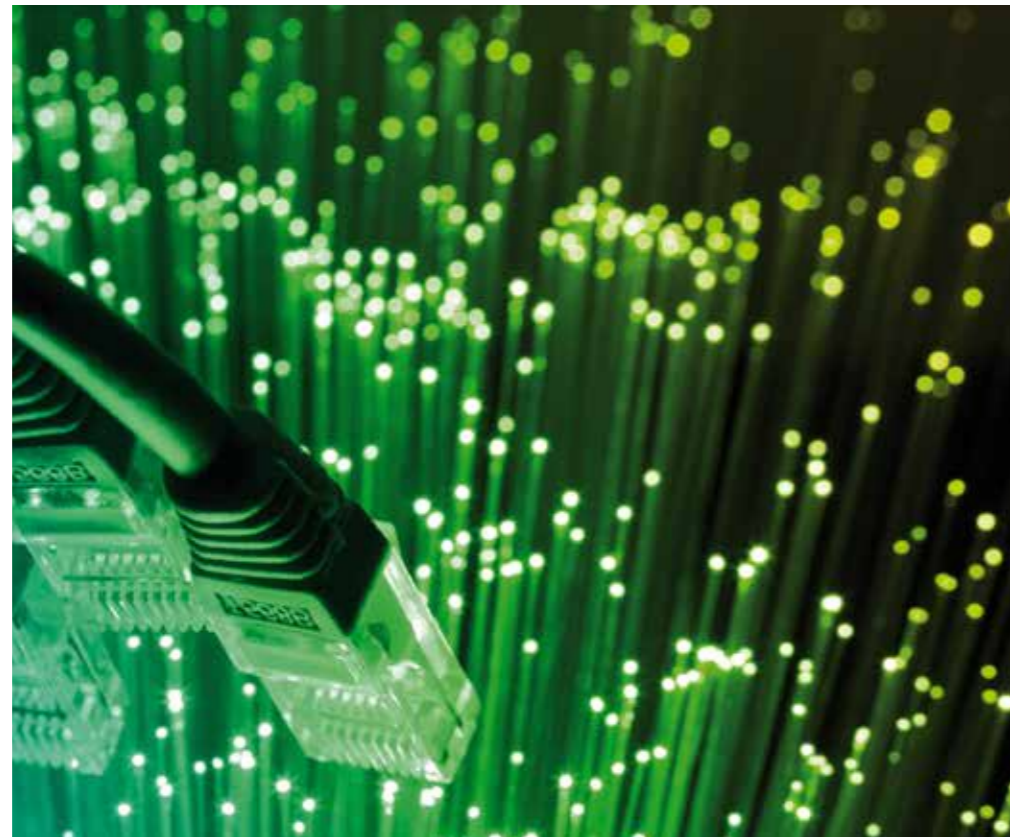


TERRITOIRES IRRIGUÉS

Protéger et valoriser son territoire, c'est l'une des missions de la Région Centre-Val de Loire. Protéger les richesses de ses trois parcs naturels, notamment des terres humides de la Brenne; valoriser l'ensemble du territoire en l'irriguant par le Très Haut Débit, facteur indispensable à son développement social, économique et culturel.

Très Haut Débit pour tous

Rendre une région attractive auprès des entreprises, développer l'accès à la connaissance pour le plus grand nombre, faciliter une communication économe en déplacements... autant d'éléments à prendre en compte dans l'aménagement d'un territoire. Dans le Centre-Val de Loire, le Conseil régional s'est fixé comme objectif d'étendre son réseau de fibre optique sur 70% de son territoire à l'horizon 2020. Soit un accès au Très Haut Débit pour la très grande majorité des habitants de la région. Les priorités de raccordement s'affichent en direction des services publics, établissements d'enseignement supérieur, de recherche, de santé; des zones d'activités, notamment vers les entreprises innovantes, et le secteur du tourisme.



La région Centre-Val de Loire accueille trois parcs naturels : Brenne, Loire-Anjou-Touraine et Perche. Zone humide de mares et d'étangs, valls, coteaux et massifs forestiers, dans chaque parc l'arbre et l'eau sont à l'honneur. La faune et la flore y sont abondantes et les randonnées organisées (à pied, à vélo, à cheval, en canoë-kayak).



La Brenne, un hymne à la nature

Au pays des mille étangs, au cœur du Berry, les cistudes d'Europe, petites tortues aquatiques, sont reines. C'est aussi le refuge de la guifette moustac, du grèbe à cou noir, du héron pourpré ou de la grande aigrette... parmi les plus de cent cinquante espèces d'oiseaux recensées. Le parc naturel de la Brenne, la plus importante zone humide de France, se prête aux activités "nature", comme l'observation et l'approche de la faune, ou la balade à vélo organisée parmi les étangs de ce territoire internationalement reconnu pour la richesse de sa faune et de sa flore.

GÉNÉRATIONS VITAMINÉES

Priorité aux jeunes

En s'investissant dans les lycées de demain, la Région Centre-Val de Loire offre à ses jeunes la possibilité d'étudier dans les meilleures conditions. Que ce soit dans le domaine de la restauration, du bien-être ou encore par des initiatives visant à faciliter l'ouverture des établissements sur le sport, les loisirs, la culture, voire l'économie ou le monde de l'entreprise, la Région est aux petits soins pour cette génération d'apprenants qu'elle accompagne jusqu'au bout de leurs études.

Avec la charte de restauration collective Self'OCentre, La Région Centre-Val de Loire exprime sa volonté de faire de la pause de midi un temps d'éducation à part entière : un moment privilégié de détente et de convivialité qui répond à des besoins physiologiques importants. Self'OCentre a pour objectif de définir un cadre d'engagement entre les différents acteurs de la restauration scolaire et ses usagers pour des repas de qualité.



Imaginer du sur-mesure pour tous, tout au long de la vie. Du temps scolaire facilité au maintien à domicile des seniors encouragé, voilà l'éventail des missions que la Région Centre-Val de Loire s'est assignée en facilitant les parcours de vie, à tout âge.

Les seniors à l'honneur

Avec l'allongement de la durée de vie, les seniors prennent une part de plus en plus importante dans la société. Un constat que la Région Centre-Val de Loire a traduit en démarches concrètes, tant dans l'aide qu'elle offre pour l'innovation relative à la dépendance que dans le financement des logements adaptés et le maintien à domicile. D'autres actions, de bien-être ou de loisirs, comme le "Visa Internet et culture numérique", permettent aux personnes âgées de rester connectées à ce monde que la Région rend plus accessible.



50 M €

c'est l'enveloppe réservée entre 2007 et 2013 par La Région Centre-Val de Loire pour le financement des Établissements d'Hébergement pour Les Personnes Agées Dépendantes (EHPAD).

HISTOIRES D'EAUX

Si l'eau a une mémoire, comme l'ont développé certains chercheurs, elle se souvient sans aucun doute du premier verre à boire, le fameux "Gigogne", lancé par l'entreprise Duralex de l'après-guerre. Et se souviendra longtemps des actions du pôle de compétitivité DREAM, spécialisé dans la valorisation et la gestion durables de ses ressources et de son usage.

Duralex, un verre bien trempé

Quand, en 1946, les dirigeants de Duralex lancent de leur usine de La Chapelle-Saint-Mesmin, près d'Orléans, la production du verre "Gigogne", ils sont loin de se douter que ce simple ustensile de cuisine deviendra culte!

Qu'il sera exposé quelques décennies plus tard au salon des Arts Décoratifs de Paris, qu'il obtiendra un prix au Festival International du Film Publicitaire de Cannes et qu'il deviendra œuvre d'art entre les mains de Jean-Marc Pinson. Quelle carrière!

Réputé pour sa très grande solidité, le "Gigogne", en verre trempé, remporte aujourd'hui encore, avec les assiettes, saladiers et autres plats ronds de la même facture, un véritable succès sur les tables du monde entier.

Dream, l'eau rêvée

DREAM. Derrière cette appellation qui incite à la rêverie, se cache un pôle de compétitivité: Durabilité de la Ressource en Eaux Associée aux Milieux. Installé à Orléans-La Source, on ne pouvait rêver meilleure filiation. Le pôle DREAM accompagne les acteurs économiques de la région dans la valorisation et la gestion durables des sols et des milieux aquatiques de surface, des ressources en eaux souterraines, dans l'optimisation des usages agricoles, forestiers et industriels, dans les technologies adaptées pour l'alimentation en eau et l'assainissement. Vaste programme qui permet, entre autres, de protéger la nappe de Beauce.



CARTES EN MAINS

3 400 km
de chemins de grande randonnée
en région Centre-Val de Loire

Des itinéraires de légende

Trois itinéraires mythiques traversent la région Centre-Val de Loire: les célèbres GR, chemins de grande randonnée, reconnaissables à leur balisage blanc et rouge! Parmi eux, le GR3 (sentier des bords de Loire) et son tronçon Orléans-Beaugency, long de 28 km, qui fut le premier chemin de Grande Randonnée balisé en France. C'était en 1947. Depuis, la région Centre-Val de Loire accueille plus de trois mille quatre cents kilomètres de sentiers, dont ceux qui mènent à Saint-Jacques de Compostelle, en écornant le sud du Berry sur les traces de George Sand, ou en empruntant l'axe Chartres-Orléans-Tours, de Perche en Touraine.

Devenir la 1^{re} région en matière de cyclotourisme et de tourisme équestre, telle est l'ambition de la Région Centre-Val de Loire. Pour des itinéraires doux, cheminez sur www.marandavelo.fr

Que ce soit pour s'orienter dans la vie professionnelle ou pour emprunter un sentier de grande randonnée, c'est en ayant toutes les cartes en mains que le parcours s'effectue dans les meilleures conditions. En région Centre-Val de Loire, pour tous, jeunes ou moins jeunes, les chemins qui mènent au savoir ou qui traversent le territoire sont balisés.

Des clés pour réussir

En recherche d'un emploi ou d'un nouvel élan, la formation continue permet d'accéder au monde du travail, de valoriser les acquis professionnels ou d'opérer une reconversion. La Région Centre-Val de Loire, pour sa part, a fait de la lutte contre le chômage, et particulièrement celui des jeunes, une priorité. Dans cette optique, en considérant que le capital humain bien formé et qualifié est un moteur de compétitivité de l'entreprise, elle poursuit sans cesse ses efforts en faveur de la formation. Parmi ses actions: le Programme Régional de formation et le Fonds Réactif Emploi Formation. Soit un budget de près de 80 millions d'euros annuels et plus de 50 000 personnes concernées.

MAÎTRISER L'ESSENTIEL

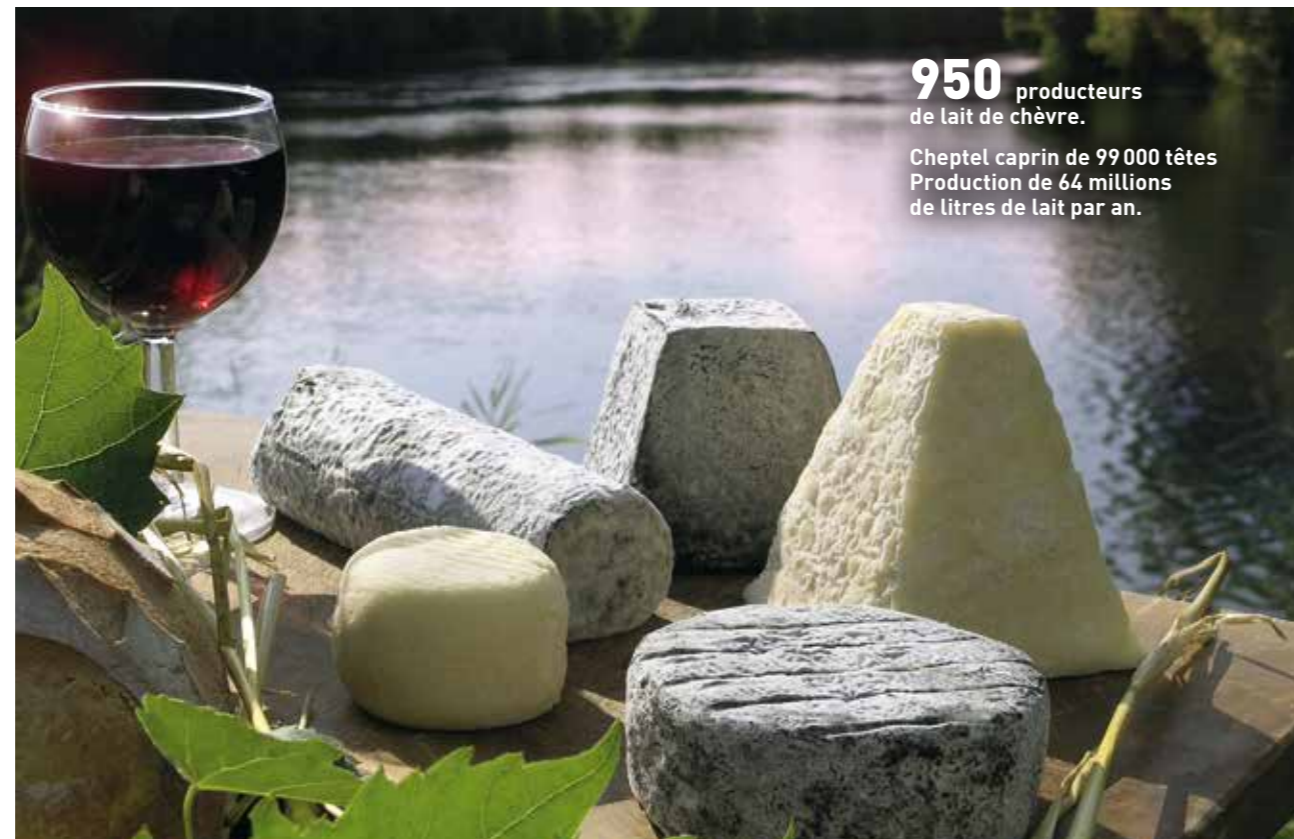
Garantir à tous ses citoyens l'acquisition d'un socle de connaissances fondamentales (lecture, écriture, calcul, etc.), c'est l'ambition de la Région depuis 2001 avec la mise en place du "Visa libres Savoirs". Un programme qui a franchi la barre des 378 000 visas.



LE SAVOIR BIEN VIVRE

Les fromages de chèvres, un fleuron gastronomique

Pâte molle au lait de chèvre entier, de la forme d'un palet rond légèrement bombé, croûte fleurie et ivoire. Tout simplement doré sur tartine, se déguste avec un vin léger et frais du Sancerrois: le Crottin de Chavignol, petit fromage de soixante grammes pas plus, est un géant qui figure sur les meilleurs plateaux de la planète. Comme ses voisins de Selles-sur-Cher, de Valençay, Poulligny-Saint-Pierre ou Sainte-Maure-de-Touraine, autres "chèvres" de renommée, il participe à la réputation de savoir bien-vivre de la région Centre-Val de Loire: un goût nuancé, fondant, fleuri et corsé... bref, tout en équilibre.



950 producteurs
de lait de chèvre.

Cheptel caprin de 99 000 têtes
Production de 64 millions
de litres de lait par an.

L'œuvre littéraire de François Rabelais, né à Seuilly, en pays de Touraine, est émaillée d'expressions fleuries, comme sa "science de gueule", qui illustre son goût immodéré pour la gastronomie, en général, et celle de sa région natale en particulier: poissons de Loire, pâtés du Berry, douceurs d'Orléans et, bien sûr, célèbres fromages de chèvres, dont celui de Chavignol.

Rabelais, la tradition de la bonne table

Sur la longue liste de produits et plats appréciés que les "Gastrolâtres" de François Rabelais adressent à leur Grand Dieu Gaster, figurent nombre de mets de la région Centre-Val de Loire: Andouillette de Vouvray, Pâté de Pâques Berrichon, Alose de Loire, Crottin de Chavignol et autre Cotignac d'Orléans. Car au pays de Rabelais, "l'appétit vient en mangeant... la soif s'en va en buvant". Et au pays de Rabelais, à Seuilly, son village natal de Touraine, on a ouvert à la "Devinière" un musée consacré à cet Humaniste de la Renaissance, prêtre, médecin et écrivain, auteur notamment des célèbres Pantagruel et Gargantua.



L'IEHCA (pour Institut Européen d'Histoire et des Cultures de l'Alimentation) est une fondation abritée par l'Institut de France. Créé à Tours en 2002, l'IEHCA émane de la volonté de l'État, de la Région Centre-Val de Loire et de l'Université de Tours, de considérer l'alimentation comme thème de recherche. L'institut aborde, entre autres, le domaine de l'alimentation par le biais des sciences humaines.

L'HARMONIE DU JEU



La politique sportive de la Région Centre-Val de Loire favorise un certain nombre d'actions, dont l'accès au "sport pour tous", le soutien aux manifestations sportives, à l'équipement des associations, à la réhabilitation et la construction d'installations sportives, au sport de haut niveau, athlètes et clubs phares de la région.

Tango Bourges Basket

Elles ont tout connu dans leur chaudron du Prado: tenu tête aux plus grands d'Europe, survolé le championnat de France. La plus petite mesure un mètre soixante-neuf, c'est une meneuse. La plus grande tutoie les deux mètres, c'est un pivot. Et l'équipe tout entière, celle des joueuses de Bourges, du CJM, a marqué pour toujours l'histoire du sport français avec l'un des plus beaux palmarès du pays: treize fois championnes de France, trois fois victorieuses de la plus prestigieuse épreuve européenne, l'EuroLigue, pour ne citer que ces deux compétitions.

Chaque note est une respiration, un souffle. Chaque souffle est porteur. Comme l'Orchestre Symphonique Région Centre-Val de Loire - Tours, les joueuses de Bourges ont souvent donné la note, imposé leur rythme, lors des rencontres européennes ou françaises.



Orchestre régional, symphonie en sol majeur

Envolées lyriques ou harmonies symphoniques, les prestations de l'Orchestre Région Centre-Val de Loire-Tours jouissent d'une reconnaissance nationale, voire internationale, ce qui permet à la formation de se produire sur les grandes scènes de l'Hexagone. Qualité, exigence et rayonnement composent la réputation de cet ensemble, de vingt à quatre-vingt-dix musiciens, qui accompagne les solistes les plus talentueux d'aujourd'hui. Ce qui ne l'empêche pas de jouer sa partition régionale, par le biais de concerts donnés sur tout le territoire ou à l'adresse des enfants qui reçoivent là leurs premières clés d'un futur musical.

CONQUÉRANTES

Marion Cotillard, la môme d'Orléans

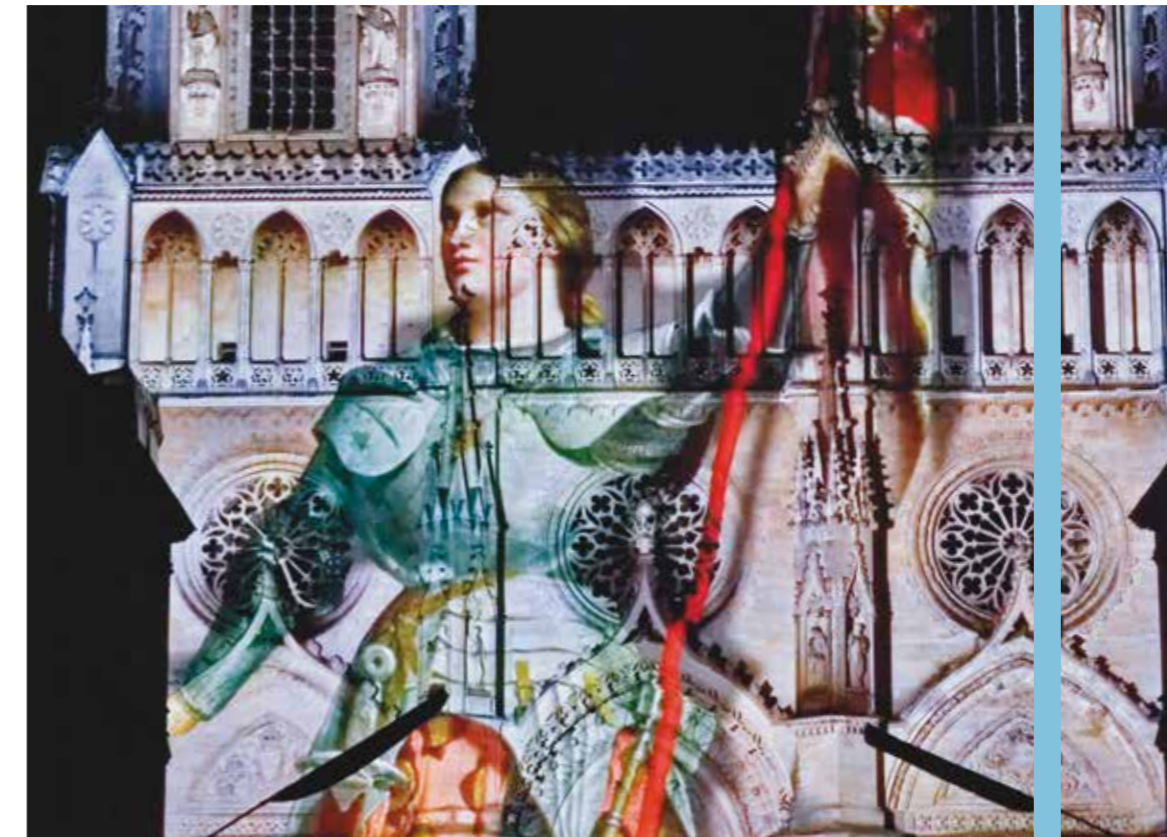
Elle a conquis le monde en raflant tous les titres avec un seul film: Oscar, César, Golden Globe, Bafta! Si la série des "Taxi" de Luc Besson a révélé Marion Cotillard au grand public, c'est son interprétation d'Edith Piaf, dans "la Môme", d'Olivier Dahan, qui l'a consacrée. Depuis, elle se partage entre la France et les États-Unis, entre les metteurs en scène d'ici, Jean-Pierre Jeunet, Olivier Dahan, Jacques Audiard ou Luc Besson, et ceux d'outre-Atlantique, Tim Burton, Ridley Scott et Woody Allen.



Elles ont un point commun: Orléans. L'une est partie de Lorraine pour lever le siège d'Orléans et sacrer un roi; l'autre est partie du conservatoire d'Orléans, à la conquête du grand écran et du sacre hollywoodien. Toutes deux, dans leur domaine, ont connu la reconnaissance, la réussite, la gloire, les honneurs. Et l'une a interprété l'autre... un signe.

Jeanne d'Arc, la pucelle d'Orléans

Elle a offert un roi à la France, la délivrance à Orléans. Elle a soulevé une armée, bouté l'envahisseur hors de nos frontières. Les terres lorraines l'ont vue naître, celles de Beauce ont construit sa légende. Figure mythique dans le monde entier, Jeanne d'Arc, héroïne de l'histoire de France, chef de guerre, sainte de l'Eglise catholique, a inspiré une multitude d'œuvres historiques, cinématographiques, littéraires ou musicales. Parmi elles, "Jeanne au bûcher", un oratorio d'Arthur Honegger, sur un livret de Paul Claudel, interprété, entre autres à Orléans et Barcelone, par... Marion Cotillard.



COMMUNES PLURIELLES

Au cœur des villes ou des villages, la Région Centre-Val de Loire-Val de Loire marque de son empreinte le quotidien de chacun : en investissant dans les grands équipements urbains ou en redonnant vie à des espaces de convivialité et de services en milieu rural.

Au centre des villes

Reconnue et appréciée pour sa ruralité, la région Centre-Val de Loire n'est pas pour autant dépourvue de villes importantes, réputées pour leurs richesses patrimoniales, mais aussi pour leur dynamisme et leur volonté de compter au niveau national, voire européen. La Région, par sa présence, son soutien et son accompagnement, permet à ces villes de se développer harmonieusement et d'offrir à leurs habitants une qualité de vie, dans bien des domaines, qui se traduit, dans bien des domaines, par une qualité de vie reconnue.



Au cœur des villages

Recréer des espaces de convivialité un temps disparus, remettre en mouvement des activités de services en sommeil; permettre, en somme, au "cœur de village" de battre à nouveau, c'est la mission dans laquelle la Région Centre-Val de Loire s'est investie.

Et en une dizaine d'années seulement, plus de cinq cents bourgades du Centre-Val de Loire ont ainsi bénéficié des actions financières ciblées de la Région, visant à animer, améliorer, faciliter le quotidien en milieu rural: de la valorisation du patrimoine touristique à l'aménagement d'espaces de rencontres et d'échanges; de l'aide au maintien des activités de services au retour à la vie commerçante.

DESTINS ANIMÉS



De Cheverny à Moulinsart

Qui va accueillir Tintin, les Dupont(d), Haddock et autres personnages d’Hergé qui avancent sur l’allée gravillonnée en direction du perron : Nestor ou Tournesol ? D’ailleurs, où est-on réellement ? Au château de Cheverny ou à celui de Moulinsart ? Dépouillée de ses deux ailes, la demeure seigneuriale de Sologne ressemble comme deux gouttes d’eau à celle imaginée par Hergé pour y accueillir les aventures du jeune reporter. De là à y ouvrir une exposition permanente, “Les secrets de Moulinsart”, il n’y avait qu’un pas… franchi par les responsables du domaine de Cheverny et ceux de la Fondation Hergé pour le plus grand bonheur des tintinophiles.

Donner la parole aux jeunes. Les écouter, les consulter. Entendre leurs propositions, mettre en œuvre leurs attentes. Bref, les accueillir au cœur du Conseil Régional de la Jeunesse, espace d’échanges et de débats pour les 15-27 ans. Pour les jeunes de 7 à 77 ans, c’est au château de Cheverny, ou plutôt de Moulinsart, qu’ont lieu les échanges... entre tintinophiles avertis.



Dessine-moi un lycée

En région Centre-Val de Loire, les jeunes dialoguent, échangent, débattent. Ils partagent, défendent des idées, des valeurs, et proposent des actions aux élus par le biais du Conseil Régional de la Jeunesse. Ils sont également au cœur des dispositifs que la Région met en place : la prévention et la promotion de la santé avec “Bien dans ton corps, bien dans ta tête” ; la citoyenneté avec “Apprentis, lycéens, citoyens” ; l’accès privilégié à l’offre culturelle avec “Aux Arts, Lycéens et Apprentis !” et “Le chéquier Clarc” ; l’ouverture vers les espaces numériques ou le monde du travail.

DÉCOLLAGE IMMÉDIAT

Aéronautique, du prêt à voler

Ce n'est pas un hasard si les plus prestigieuses compagnies aériennes de la planète font appel aux experts de la région Centre-Val de Loire pour équiper l'intérieur de leurs avions! La présence sur le sol de la région de la plupart des leaders nationaux et PME spécialisés en aéronautique justifie en effet le rôle majeur en matière de sous-traitance que joue aujourd'hui le pôle d'excellence, "Aérocentre". Aménagement de cabine, mécanique, électronique, isolation, maintenance et démantèlement d'avions... Une compétence siglée région Centre-Val de Loire, une expertise, une filière de pointe alimentée par des vents porteurs.



321 entreprises
dans la filière aéronautique
en région Centre-Val de Loire,
pour 19 000 salariés

Quelle que soit la piste, la Région Centre-Val de Loire soutient la compétence et la performance. Piste porteuse, comme celle de l'aéronautique, filière d'excellence reconnue dans le monde entier pour l'expertise de ses entreprises; ou piste d'avenir, de records, celle du vélodrome couvert de Bourges, l'un des plus modernes et performants de France.



CREPS • Le Centre de Ressources d'Expertise et d'Optimisation de la Performance Sportive accueille 74 jeunes sportifs permanents. L'une de ses missions est la préparation, par le biais de stages, des sportifs de haut niveau (entraînement, suivi médical et scolaire, vie quotidienne) aux compétitions, régionales, nationales ou internationales.

Vélodrome de Bourges, en piste!

À deux pas du CREPS, le tout récent vélodrome couvert de Bourges, l'un des plus beaux et des plus performants de France, abrite également un plateau central de 1 600 m² dédié aux sports collectifs, une aire de saut à la perche, ainsi qu'un anneau d'athlétisme. Sa piste ovale de deux cents mètres en pin de Sibérie, avec une pente inédite de quarante-six degrés dans les deux virages, permet d'atteindre en ligne droite l'impressionnante vitesse de 80 km/h... de quoi faire tomber quelques records.

ÉNERGIES MAÎTRISÉES

Lamotte-Beuvron, le rendez-vous des cavaliers

Chaque été, la bourgade solognote des sœurs Tatin accueille le plus grand rendez-vous équestre du monde : près de quatorze mille cavaliers, deux cents épreuves, deux mille clubs représentés... et plus de cinq cent cinquante mille spectateurs ! Gigantesque. Le parc équestre fédéral de Lamotte-Beuvron, dans le Loir-et-Cher, vit pendant plus de deux semaines au rythme des championnats de France équestres, hors du temps, sur une autre planète, celle du saut d'obstacle, du dressage, du cross, de la voltige ou du concours complet. Des disciplines qui requièrent adresse et maîtrise.



La Région, soucieuse de son environnement et du bien-être de ses habitants, inscrit le développement durable dans chacune de ses démarches et actions, qu'elles soient économiques, sociétales, culturelles, touristiques, ou d'aménagement du territoire.

Parmi les actions de la Région Centre-Val de Loire pour l'aménagement et le développement durable, figurent :

- des actions en faveur de constructions économes et autonomes en énergie,
- le développement des transports en commun, des activités économiques sobres et peu émettrices;
- l'investissement dans l'information, l'éducation, la formation, la recherche et l'innovation,
- l'exploitation des énergies renouvelables.



Des quartiers agréables et durables

Avec plus de quinze projets en cours ou réalisés, soit en moyenne plus de deux par département, les écoquartiers s'enracinent en région Centre-Val de Loire. Concevoir un écoquartier, c'est donner à un secteur urbain les moyens de maîtriser son énergie tout en créant un mode de vie solidaire et responsable dans un environnement sain et agréable. Cela passe par l'emploi d'écomatériaux, la limitation des déchets, la gestion des déplacements de ses habitants... Pour toutes ces raisons, la ville de Tours a reçu un prix au concours de l'écoquartier 2011 pour son projet Monconseil.

OUVERTURES SUR LE MONDE

Favoriser le déplacement de ses jeunes dans l'Union Européenne et participer au développement de certaines régions du globe en initiant des partenariats, telles sont deux des missions que s'est assignée la Région Centre-Val de Loire dans le cadre de sa volonté d'ouverture sur le monde.

Dans les champs de Meknès

Au Maroc, dans la Région de Fez-Meknès, le Centre-Val de Loire participe au développement de l'économie locale par le soutien aux petits producteurs de plantes aromatiques et médicinales, un secteur le plus souvent investi par des femmes. L'objectif de ce partenariat consiste à soutenir cette filière agricole de la production à la commercialisation. Les universités et des centres de recherche des deux régions se sont par ailleurs associés au projet, à l'instar du laboratoire ICOA d'Orléans en lien avec l'ENA de Meknès afin de caractériser les huiles essentielles, ou encore de l'IUT de Tours pour la création d'un DUT Carrières sociales, à Meknès, initiant aux pratiques de l'économie sociale et solidaire. Autant de projets passionnants qui favorisent, dans de nombreux domaines, les échanges de territoire à territoire.



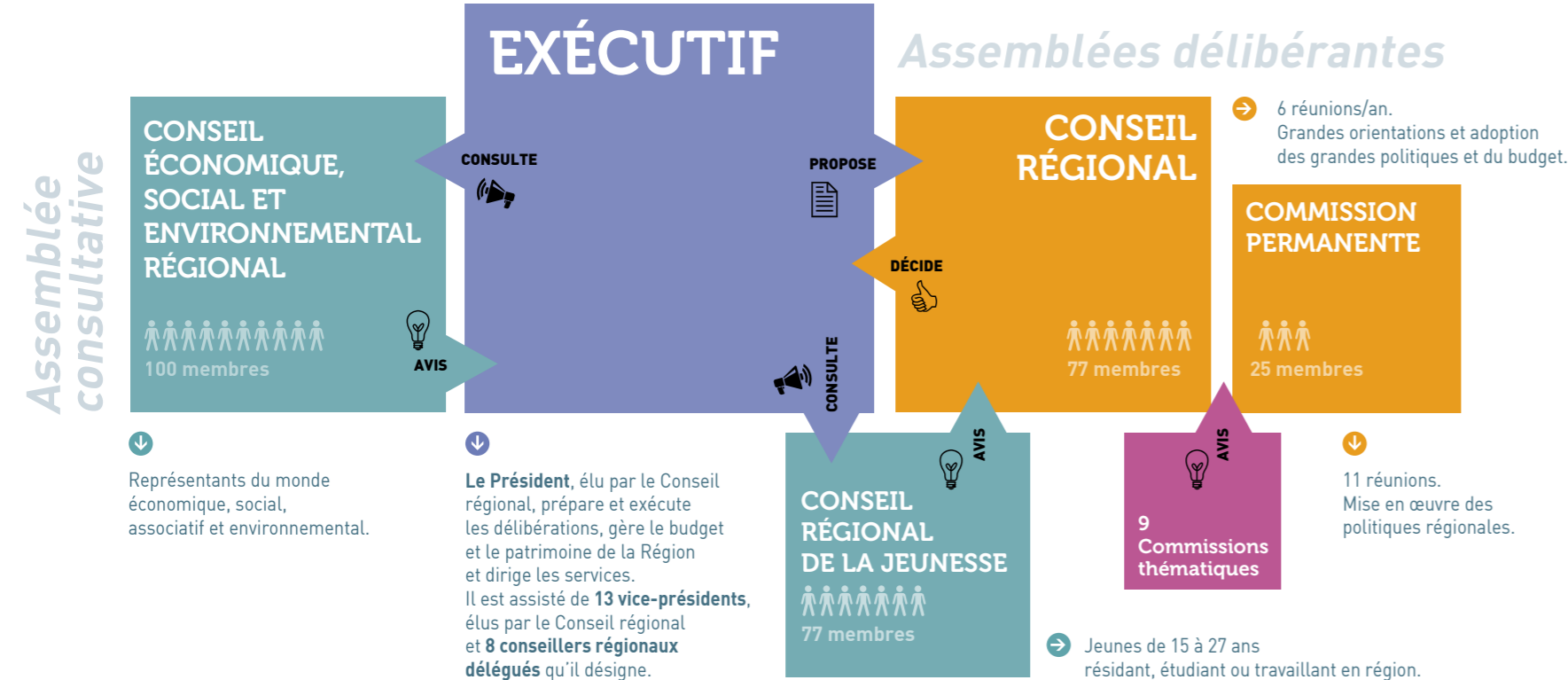
Il a obtenu sa licence LEA Anglais-Italien à l'université de Tours et, grâce au dispositif mis en place par la Région Centre-Val de Loire, il a débuté son Master LEA Langues et Commerce International à l'Institut Universitario di Lingue Moderne de Milan pendant un semestre. Une expérience européenne qui lui a permis d'acquérir des connaissances et des compétences nouvelles dans le domaine de l'information et de la communication, tout en améliorant sa pratique de la langue italienne.

Une mobilité européenne

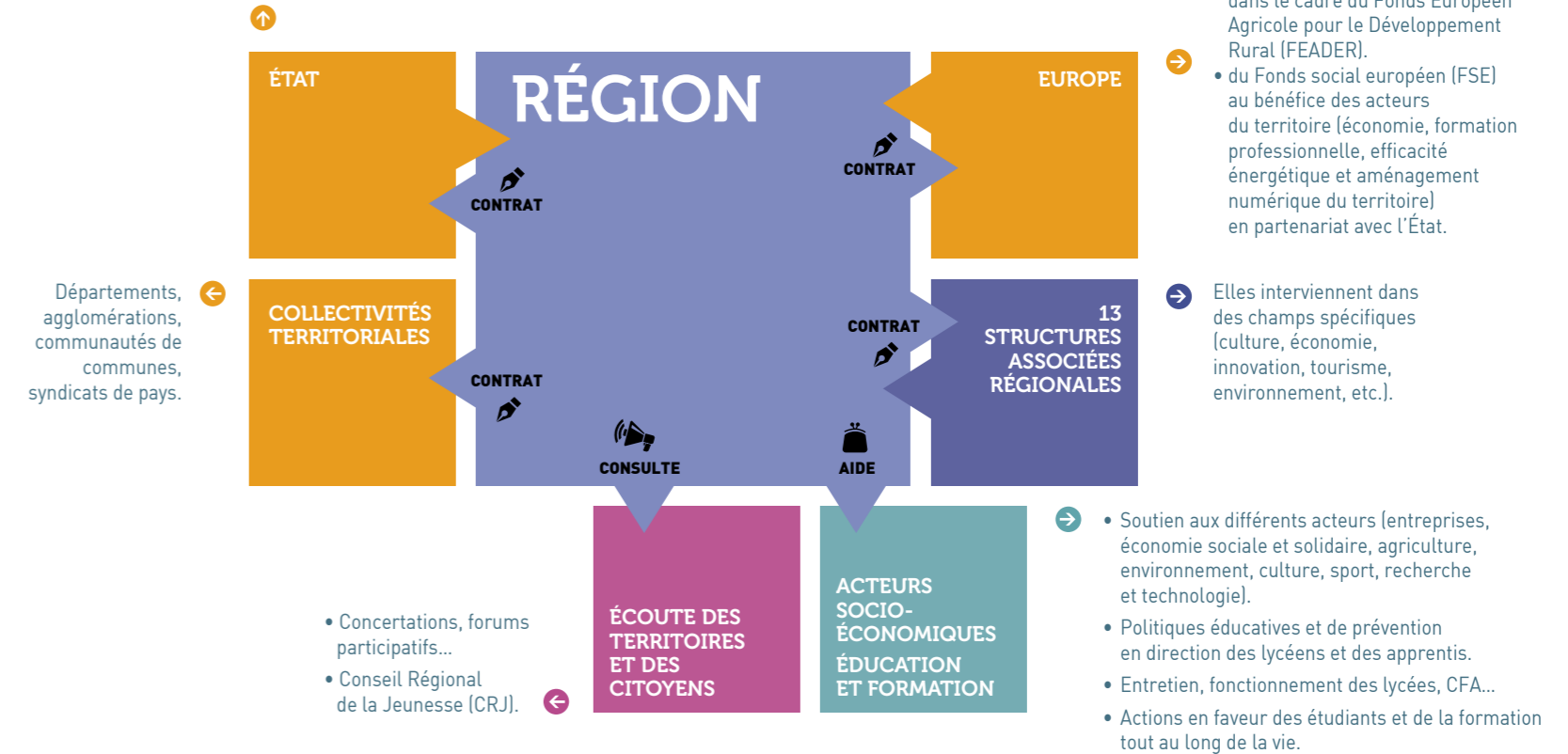
Volontariste en matière de mobilité, la Région Centre-Val de Loire propose à ses jeunes, dans le cadre de leur formation scolaire, universitaire ou professionnelle, cinq dispositifs leur permettant d'effectuer un séjour dans l'un des pays membres de l'Union Européenne. Ce "Visa Parcours d'Europe", véritable passeport pour le "Vivre Ensemble", favorise la compréhension et la solidarité entre jeunes européens; tout en offrant aux jeunes de la région l'opportunité de découvrir d'autres horizons.



L'INSTITUTION RÉGIONALE



Contrat de Plan Etat-Région : partage des financements de grands équipements structurants (culture, enseignement supérieur, aménagements numérique et ferroviaire du territoire).



DOMAINES D'INTERVENTION

LYCÉES
ENSEIGNEMENT SUPÉRIEUR
APPRENTISSAGE
FORMATION DU SANITAIRE ET SOCIAL

35%

12%

AMÉNAGEMENT
ENVIRONNEMENT
TIC
SANTÉ

24%

TRANSPORTS

20%

ÉCONOMIE
TOURISME
RECHERCHE
FORMATION PROFESSIONNELLE

9%

CULTURE
SPORT
EUROPE
COOPÉRATION
DÉCENTRALISÉE

**RÉPARTITION DES DÉPENSES
D'INTERVENTION DE LA RÉGION***

* Base budget 2015



www.regioncentre-valdeloire.fr

Consultez en ligne nos rapports annuels et
les grands axes stratégiques "Ambitions 2020"

Édition Région Centre-Val de Loire, réédition septembre 2016 | Design graphique Jul & Pia | Textes Denis Léger | Crédits photos Région Centre-Val de Loire, CRT Centre-Val de Loire, CiClic, G. Aresteanu, A. Canon, C. Lazi, E. Mangeat, C. Mouton, F. Delong, R. Bodian, G. Proust, J. Damase, P. Foulton, P. Forget, J.I. Soto, N. Neirda, G. Miner, P. Dubus-Barrabé, L. Rade, D. Commenchal, F. Paillet, R. Beaumont, L. Letot, X. Pardessus, Mike2013, L. Viatour, Soul, Visdia, Chuyu, Fotolia, Thinkstok, IStock, JupiterImages, KingPhoto, GoodLuz, ZooParc de Beauval, Duralex, LVMH Recherches |

| Région Centre-Val de Loire | 9 rue Saint-Pierre-Lentin | CS 94 117 | 45041 Orléans Cedex 1 | 02 38 70 30 30 | www.regioncentre-valdeloire.fr |



Plus qu'une Région, une chance

www.regioncentre-valde Loire.fr

